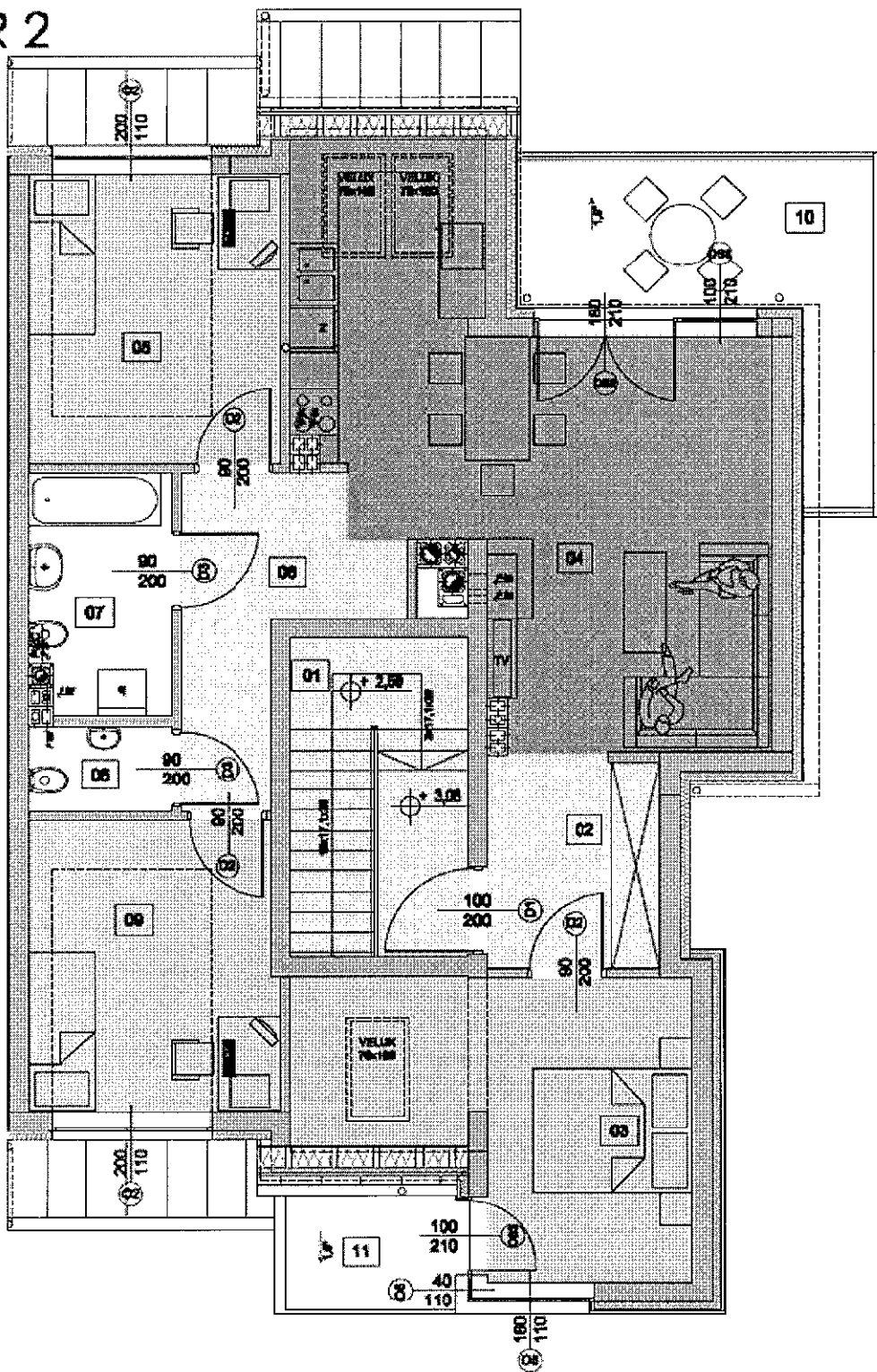


BUDYNEK F

POZIOM - I PIĘTRO

MIESZKANIE NR 2



BILANS POWIERZCHNI:

01	Klatka schodowa	9.2
02	Hall	5.9
03	Sypialnia	13.3
04	Salon z kuchnią	28.5
05	Sypialnia	11.2
06	Korytarz	7.7
07	Łazienka	5.5
08	WC	2.1
09	Sypialnia	10.6
10	Taras	10.5
11	Taras	3.4

SUMA POWIERZCHNI UŻYTKOWEJ = 84.8m²
(bez klatki schodowej i tarasów)

Pomiary i obliczenie powierzchni wykonano zgodnie z Polską Normą PN-70/B-02365.

PRACOWNIA GEODEZYJNA
GEO-INVEST
RAFAŁ KRUK
95-082 Chechło Drugie, ul. Ogrodowa 20
tel. 043 677 22 61; kom. 888 728 592
REGON 160541187 NIP 731-183-42-19

GEODETA UPRAWNIONY
mgr inż. Rafał Kruk
tel. 888 728 592
upr. nr 19969

APARTAMENTY
ZŁOTNO